

# ДЕЛО № \_\_\_\_\_

НАЧАТО \_\_\_\_\_ год

ОКОНЧЕН \_\_\_\_\_

## **ТЕХНИЧЕСКИЙ ПАСПОРТ**

**г. Бугульма  
ул. Комсомольская, 11**

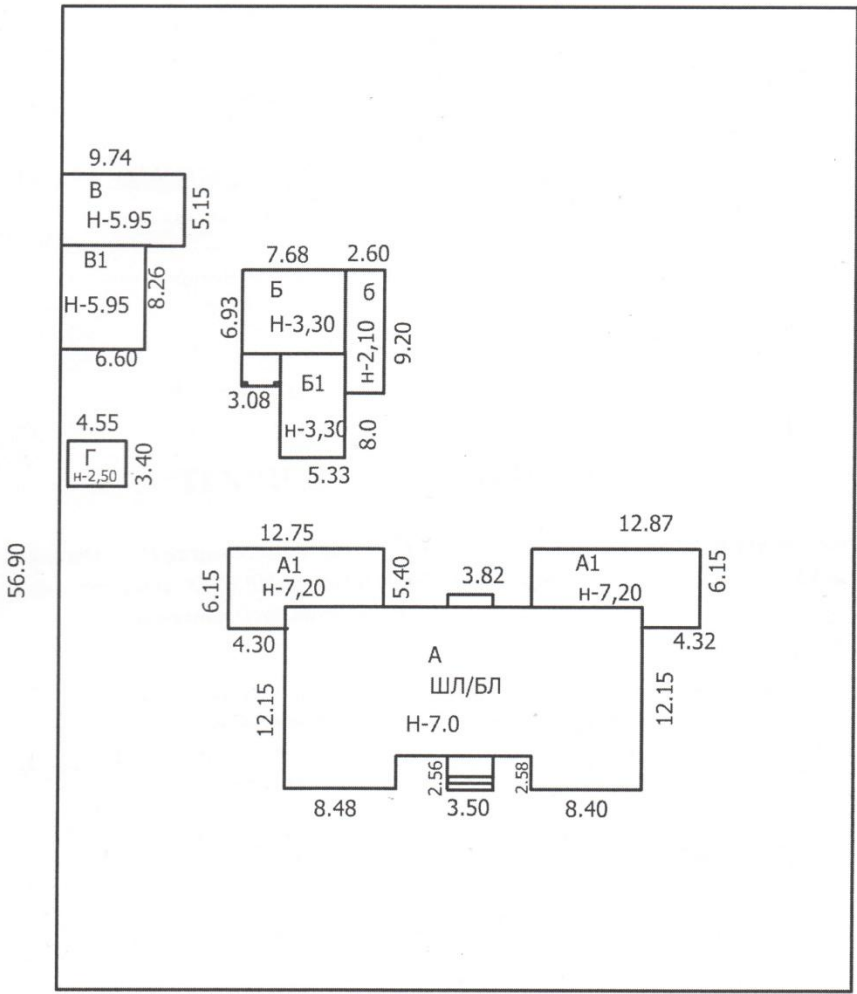
**Муниципальное дошкольное образовательное  
учреждение детский сад общеразвивающего  
вида № 23 « Ромашка»  
Бугульминского муниципального района  
Республики Татарстан**

**Вл. Управление образованием  
исполнительного комитета Бугульминского  
муниципального района Республики  
Татарстан**

На \_\_\_\_\_ листах

ПЛАН ЗЕМЕЛЬНОГО УЧАСТКА  
 Гор. Турция  
 ул. Комсомольская  
 Дом. 11

62.05



61.0

ул Комсомольская

"БТИ" ФИЛИАЛ №14 "БЮРО ТЕХНИЧЕСКОЙ ИНВЕНТАРИЗАЦИИ" РГУП "БТИ" МСАЖХ РТ			
Составил	Техник	<i>Александр</i>	25.04.2008 г.
Проверил	Руководитель группы	<i>М.М.</i>	5.08.2008 г.
Копировал			200 г.

# Республика Татарстан

Республиканское государственное унитарное предприятие "Бюро технической инвентаризации"  
Министерство строительства, архитектуры и жилищно-коммунального хозяйства  
Республики Татарстан

Межрайонный филиал № 14

(наименование организации технической инвентаризации)

Область, республика, край Татарстан  
Район \_\_\_\_\_  
Город (др. поселение) Бугульма  
Район города \_\_\_\_\_

## ТЕХНИЧЕСКИЙ ПАСПОРТ

на нежилое помещение - Муниципальное дошкольное образовательное учреждение детский сад  
общеразвивающего вида № 23 "Ромашка" Бугульминского муниципального района РТ  
(назначение нежилого строения)

Район города \_\_\_\_\_  
Город Бугульма  
Улица (переулок), № дома Комсомольская, 11

Инвентарный номер	23982					
Номер в реестре						
Кадастровый номер						
	А	Б	В	Г	Д	Е

Паспорт составлен по состоянию на

10

06

2008

г.

(Указывается дата обследования объекта учета)



#### IV. Общие сведения

Назначение	Нежилое помещение Муниципальное дошкольное образовательное учреждение детский сад общеразвивающего вида № 23 " Ромашка " Бугульминского муниципального района РТ
Использование	Нежилое помещение Муниципальное дошкольное образовательное учреждение детский сад общеразвивающего вида № 23 " Ромашка " Бугульминского муниципального района РТ
Количество мест (мощность)	_____
а)	_____
б)	_____
в)	_____
г)	_____

#### Особые отметки

аресты и запрещения:	_____
наличие землеотводных документов:	_____
наличие разрешения на строительство:	_____
наличие проектно-сметной документации	_____
акт-ввода в эксплуатацию: № _____	дата _____

#### V. Исчисление площадей и объёмов здания и его частей (подвалов, пристроек и т.п.)

Литера по плану	Наименование здания и его частей	Формулы для подсчета площадей по наружному обмеру	Площадь (кв.м)	Высота (м)	Объем (куб.м)
1	2	3	4	5	6
A	Нежилое помещение Муниципальное дошкольное образовательное учреждение детский сад общеразвивающего вида № 23 " Ромашка " Бугульминского муниципального района РТ	$27.08*9.57+2.58*8.40+2.58*8.48+3.82*0.88$	305.8	7.00	2141
A1	пристрой	$5.42*12.87+4.32*0.55+5.40*12.75+4.30*0.55$	143.3	7.2	1032
	лестница	$0.75*3.27*2$	4.9		
	крыльцо	$2.56*3.50$	8.9		

*Общая пл. крыльца  $8.9 \text{ м}^2$*

## VI. Описание конструктивных элементов здания и определение износа

Литера А                      Год постройки 1959                      Число этажей 2                      Сборник № 8  
 Группа капитальности 1                      Вид внутренней отделки простая                      Таблица № 7

№ п/п	Наименование конструктивных элементов	Описание конструктивных элементов (материал, конструкция, отделка и прочее)	Техническое состояние (осадки, трещины, гниль и т.д.)	Удельный вес по таблице	Поправки к удельному весу в %	Удельн. вес конструктив. эл-та с погр.	Износ в %	% износа к строению	Текущие изм. износ в %		
									элемента	к строению	
1	2	3	4	5	6	7	8	9	10	11	
1	Фундаменты	бутовый ленточный	трещины в цоколе	6	1	6	40	2.4			
2	а) стены и их наружная отделка	шлакоблочный	выпучивание и отпадание штукатурки	23	1	23	40	9.2			
	б) перегородки	кирпичные t-0.12	трещины								
3	Перекрытия	чердачное	ж/бетонные плиты	13	1	13	40	5.2			
		междуэтажное	ж/бетонные плиты								трещины ,
		надподвальное									
4	Крыша	шифер по перекрытию	разрушение верхнего слоя протечки	5	1	5	40	2			
5	Полы	дощатые покрытые линолеумом	стертости ,шелы,трещины	13	1	13	40	5.2			
6	Проемы	оконные	деревянные 2-е створные	11	1	11	40	4.4			
		дверные	простой работы								перекосы, трещины высохли
7	Отделочные работы	наружная	штукатурка , побелка, обои	9	1	9	10	0.9			
		внутренняя									значительно устарела
8	Санитарные и электро-технические устройства	отопление	центральное								
		водопровод	центральное								коррозия труб, текут
		канализация	центральное								
		гор. водоснабжение		потеря эластичности							
		ванны									
		электро-освещение	скрытая проводка								
		газоснабжение			13.8	1	13.8	40	5.52		
		напольные электроплиты									
		телевидение									
		сигнализация									
		мусоропровод									
		радио									
		телефон	да								
вентиляция											
лифты											
9	Прочие работы	прочие работы		1.2	1	1.2	55	0.66			
<b>Итого</b>				<b>100</b>	<b>X</b>	<b>95</b>	<b>X</b>	<b>35.5</b>	<b>X</b>		

Процент износа, приведенный к 100 по формуле:  $\frac{\text{гр.9} \times 10}{\text{гр.7}}$                       37 %

## VI. Описание конструктивных элементов здания и определение износа

Литера А Год постройки 1964 Число этажей 2 Сборник №             
 Группа капитальности 1 Вид внутренней отделки простая Таблица № 7

№ п/п	Наименование конструктивных элементов		Описание конструктивных элементов (материал, конструкция, отделка и прочее)	Техническое состояние (сколы, трещины, гниль и т.д.)	Удельный вес по таблице	Поправки к удельному весу в %	Удельн. вес конструктив. эл-та с погр.	Износ в %	% износа к строению	Текущий износ
										элемента
1	2	3	4	5	6	7	8	9	10	
1	Фундаменты		бутовый ленточный	трещины в цоколе	6	1	6	30	1.8	
2	а) стены и их наружная отделка		кирпичный	вымачивание и отпадание штукатурки	17	1	17	30	5.1	
	б) перегородки		кирпичные 1-й П	трещины						
3	Перекрытия	чердачное	ж/бетонные плиты	трещины, дроточки	19	1	19	30	5.7	
		междуэтажное	ж/бетонные плиты	трещины,						
		надподвальное								
4	Крыша		шифер по перекрытию	разрушение верхнего слоя протечки	5	1	5	30	1.5	
5	Полы		дощатые, лажбные, линолеум	слабость, дыры, трещины	13	1	13	20	2.6	
6	Проемы	оконные	деревянные 2-х створные	перекосы, трещины, высохли	11	1	11	30	3.3	
		дверные	простой работы	перекосы, трещины, высохли						
7	Отделочные работы	наружная	штукатурка, побелка, обои	значительно устарела	9	1	9	10	0.9	
		внутренняя								
8	Санитарные и электро-технические устройства	отопление	центральное	коррозия труб, текут	10.3	1	10.3	25	2.575	
		водопровод	центральное							
		канализация	центральное							
		гор. водоснабжение		потери эластичности						
		ванны								
		электро-освещение	скрытая проводка							
		газоснабжение								
		напольные электроплиты								
		телевидение								
		сигнализация								
		мусоропровод								
		радио								
		телефон	да							
вентиляция										
лифты										
9	Прочие работы									
<b>Итого</b>					<b>100</b>	<b>X</b>	<b>90.3</b>	<b>X</b>	<b>23.5</b>	<b>X</b>

Процент износа, приведенный к 100 по формуле:  $\frac{\text{гр.9x10}}{\text{гр.7}} = 26 \%$

### VII. Техническое описание пристроек и других частей здания

Наименование конструктивных элементов	ЛИТ.	Удельный вес по таблице	Поправки	Удельный вес с поправкой	ЛИТ.	Удельный вес по таблице	Поправки	Удельный вес с поправкой	ЛИТ.	Удельный вес по таблице	Поправки	Удельный вес с поправкой
	H=			H=				H=				H=
Фундаменты												
Стены и перегородки												
Перекрытия												
Крыша												
Полы												
Проемы												
Отделочные работы												
Электроосвещение												
Прочие работы												
<b>Итого</b>		100	X			100	X			100	X	
физический износ					физический износ				физический износ			

Наименование конструктивных элементов	ЛИТ.	Удельный вес по таблице	Поправки	Удельный вес с поправкой	ЛИТ.	Удельный вес по таблице	Поправки	Удельный вес с поправкой	ЛИТ.	Удельный вес по таблице	Поправки	Удельный вес с поправкой
	H=			H=				H=				H=
Фундаменты												
Стены и перегородки												
Перекрытия												
Крыша												
Полы												
Проемы												
Отделочные работы												
Электроосвещение												
Прочие работы												
<b>Итого</b>		100	X			100	X			100	X	
физический износ					физический износ				физический износ			

### VIII. Исчисление восстановительной и действительной стоимости здания и его частей

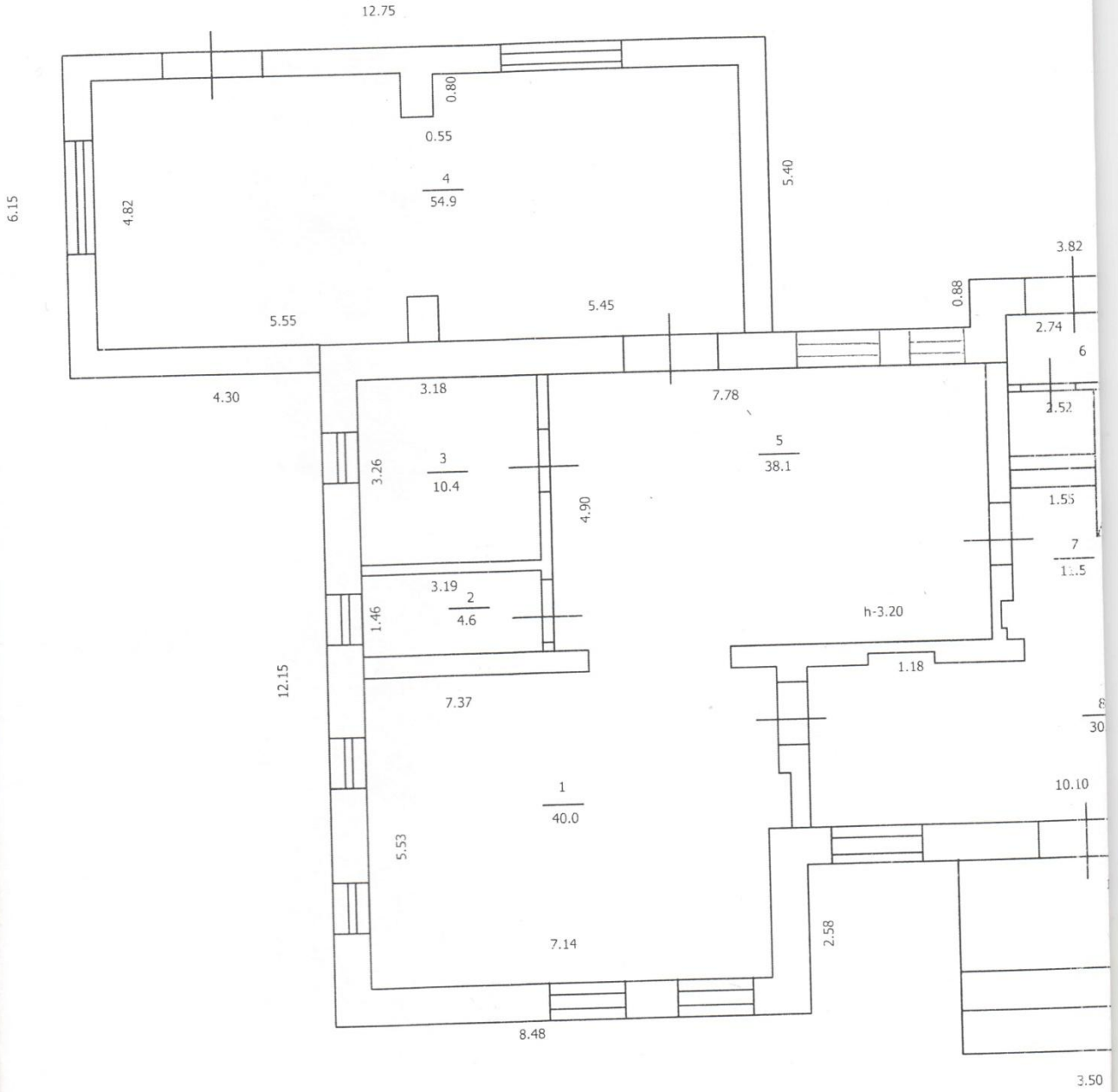
Литера по плану	Наименование здания и его части	№ сборника	№ таблицы	Измеритель	Стоимость измерителя по таблице	Поправки к стоимости (коэффициенты)							Стоимость количество (объем, куб. м, площадь, кв. м)	Восстановительная стоимость в руб.	% износа	Действительная стоимость в руб.
						удельный вес	на группу капитальности	климат. район								
A	Нежилое помещение Муниципальное образовательное учреждение детский сад общеразвивающего вида № 23 " Ромашка" Бугульминского муниципального района РТ	8	7	м3	23.5	1.0	1.16	1.18	0.62	1.03	0.97	18.05	2141	731519.6	37	460857.4
A1	пристрой	8	7	м3	23.5	0.9	1.16	1.18	0.62	1.03	0.97	18.05	1032	334047.3	26	247195.0
<b>Итого:</b>												1065566.9	708052.4			





ПОЭТАЖНЫЙ ПЛАН СТРО

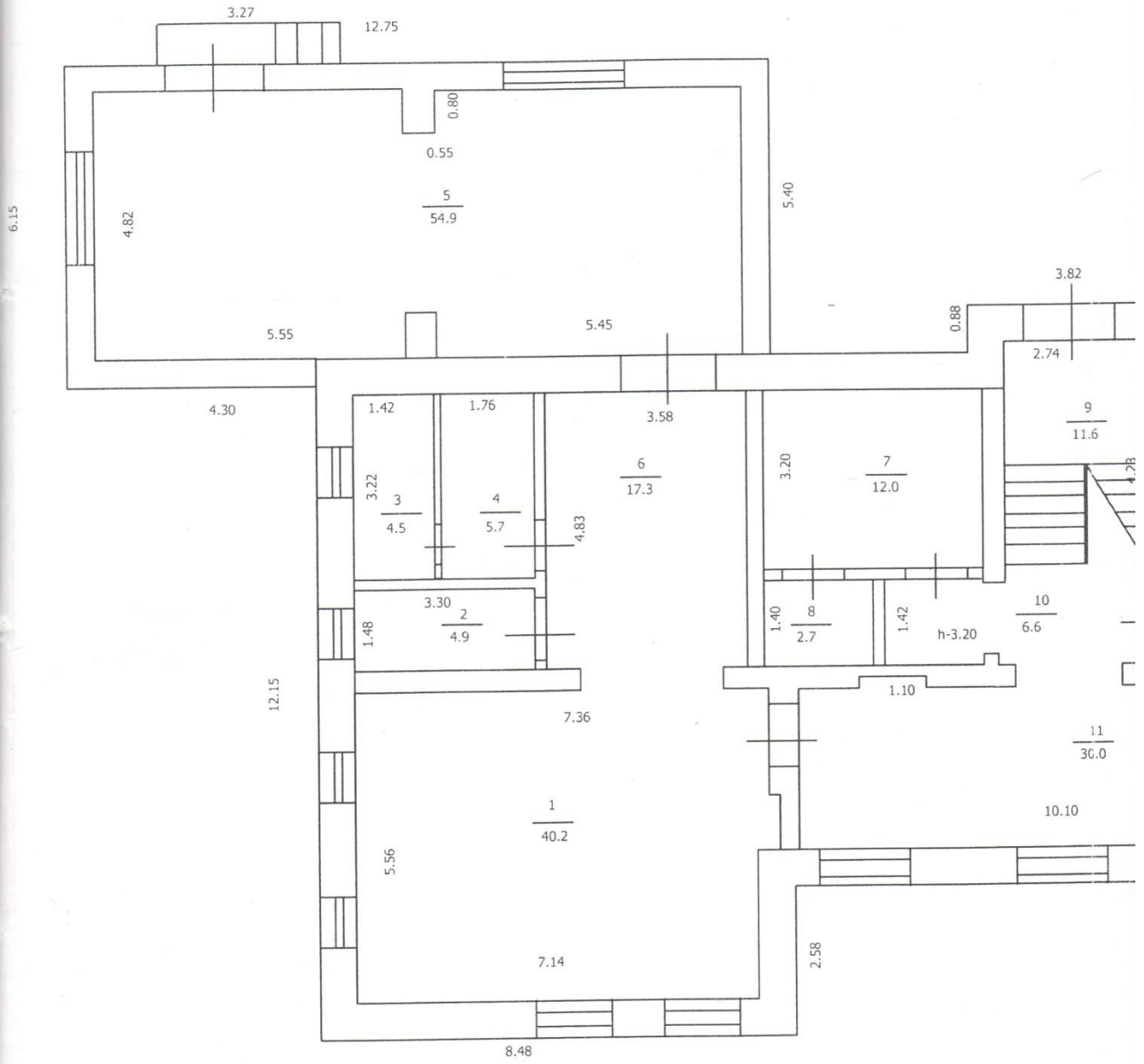
Гор. Бурыйин  
ул. Корсаковский  
дом № 11 литера А кв. №  
план I этажа





ПОЭТАЖНЫЙ ПЛАН СТРОЕ

Гор. Бурьян-н  
ул. Котельниковская  
дом № 11 литера А кв. №  
план II этажа









# Республика Татарстан

Республиканское государственное унитарное предприятие "Бюро технической инвентаризации"  
Министерство строительства, архитектуры и жилищно-коммунального хозяйства  
Республики Татарстан

МЕЖРАЙОННЫЙ ФИЛИАЛ № 14 РГУП " БТИ " МСА и ЖКХ РТ  
(наименование организации технической инвентаризации)

Область, республика, край Татарстан  
Район \_\_\_\_\_  
Город (др. поселение) Бугульма  
Район города \_\_\_\_\_

## ТЕХНИЧЕСКИЙ ПАСПОРТ

### Кухня - прачечная

(назначение нежилого строения)

Район города \_\_\_\_\_  
Город Бугульма  
Улица (переулок), № дома Комсомольская , 11

Инвентарный номер	23982					
Номер в реестре						
Кадастровый номер						
	А	Б	В	Г	Д	Е

Паспорт составлен по состоянию на

"10" 06 2008 г.

(Указывается дата обследования объекта учета)







## VI. Описание конструктивных элементов здания и определение износа

Литера Б Год постройки 1959 Число этажей 1 Сборник № 18  
 Группа капитальности II Вид внутренней отделки простая Таблица № 24

№ п/п	Наименование конструктивных элементов	Описание конструктивных элементов (материал, конструкция, отделка и прочее)	Техническое состояние (осадки, трещины, гниль и т.д.)	Удельный вес по таблице	Поправки к удельному весу в %	Удельн. вес конструктив. эл-та с погр.	Износ в %	% износа к строению	Текущие изм. износ в %	
									элемента	к строению
1	2	3	4	5	6	7	8	9	10	11
1	Фундаменты	бутов.ленточ.	трещины,выкраш	9	1	9	40	3.6		
2	а) стены и их наружная отделка	шлакоблочные t-0.63	трещины,выкраш	27	1	27	40	10.8		
	б) перегородки									
3	Перекрытия	чердачное	трещины	7	1	7	40	2.8		
		междуэтажное								
		надподвальное								
4	Крыша	шифер по перекрытию	повреждения	7	1	7	40	2.8		
5	Полы	плитка металлическая	трещины , выкрашивание	8	1	8	40	3.2		
6	Проемы	оконные	2 деревянные	8	1	8	40	3.2		
		дверные	простой работы							
7	Отделочные работы	наружная	прот.раб.	9	1	9	40	3.6		
		внутренняя							местами утрачена трещины	
8	Санитарные и электро-технические устройства	отопление	потеря эластичности	6	1	6	40	2.4		
		водопровод								
		канализация								
		гор. водоснабжение								
		ванны								
		электро-освещение								
		газоснабжение								
		напольные электроплиты								
		телевидение								
		сигнализация								
		мусоропровод								
		радио								
		телефон								
вентиляция										
лифты										
9	Прочие работы	отмостка	трещины	6	1	6	40	2.4		
<b>Итого</b>				<b>100</b>	<b>X</b>	<b>87</b>	<b>X</b>	<b>35</b>	<b>X</b>	

Процент износа, приведенный к 100 по формуле:  $\frac{гр.9 \times 10}{гр.7}$  **40** %

## VI. Описание конструктивных элементов здания и определение износа

Литера Б1 Год постройки 1969 Число этажей 1 Сборник

Группа капитальности \_\_\_\_\_ Вид внутренней отделки простая Таблица № \_\_\_\_\_

№ п/п	Наименование конструктивных элементов	Описание конструктивных элементов (материал, конструкция, отделка и прочее)	Техническое состояние (осадки, трещины, гниль и т.д.)	Удельный вес по	Поправки к	Удельный вес конструктив. эл-та с погр.	Износ в %	% износа к строению	Т эле
				таблице	удельному весу в %	7	8	9	
1	2	3	4	5	6	7	8	9	
1	Фундаменты	бутов.ленточ.	трещены,выкраш	6	0.7	4.2	30	1.26	
2	а) стены и их наружная отделка	кирпичн. Т-0.40	трещены,выкраш	22	0.7	15.4	30	4.62	
	б) перегородки								
3	Перекрытия	чердачное	трещины	11	1	11	30	3.3	
		междуэтажное							
		надподвальное							
4	Крыша	шифер	повреждения	10	1	10	30	3	
5	Полы	бетонные, металлическая плитка	трещены, выкрашивание	5	1	5	30	1.5	
6	Проемы	оконные	2 деревянные	6	1	6	30	1.8	
		дверные	простой работы						
7	Отделочные работы	наружная	прост.раб.	6	1	6	30	1.8	
		внутренняя							
8	Санитарные и электро-технические устройства	отопление	потеря эластичности	8	1	8	30	2.4	
		водопровод							
		канализация							
		гор. водоснабжение							
		ванны							
		электро-освещение							
		газоснабжение							
		напольные электроплиты							
		телевидение							
		сигнализация							
		мусоропровод							
		радио							
		телефон							
вентиляция									
лифты									
9	Прочие работы	отмостка	трещины	2	1	2	30	0.6	
<b>Итого</b>				<b>100</b>	<b>X</b>	<b>68</b>	<b>X</b>	<b>20</b>	

Процент износа, приведенный к 100 по формуле:  $\frac{\text{гр.9} \times 10}{\text{гр.7}}$  **30** %

### VII. Техническое описание пристроек и других частей здания

Наименование конструктивных элементов	пристройка		Удельный вес по таблице	Поправки	Удельный вес с поправкой			Удельный вес по таблице	Поправки	Удельный вес с поправкой			Удельный вес по таблице	Поправки	Удельный вес с поправкой
	лит. б	Н=				лит.	Н=				лит.	Н=			
Фундаменты	бутовый		8	1	8										
Стены и перегородки	тесовый		30	1	30										
Перекрытия	дощатый		3	1	3										
Крыша	шифер		13	1	13										
Полы	дошчатые		7	1	7										
Проемы	простой работы		15	1	15										
Отделочные работы															
Электроосвещение															
Прочие работы															
<b>Итого 40%</b>					76			100	X				100	X	
физический износ						физический износ					физический износ				

Наименование конструктивных элементов			Удельный вес по таблице	Поправки	Удельный вес с поправкой			Удельный вес по таблице	Поправки	Удельный вес с поправкой			Удельный вес по таблице	Поправки	Удельный вес с поправкой
	лит.	Н=				лит.	Н=				лит.	Н=			
Фундаменты															
Стены и перегородки															
Перекрытия															
Крыша															
Полы															
Проемы															
Отделочные работы															
Электроосвещение															
Прочие работы															
<b>Итого</b>			100	X				100	X				100	X	
физический износ						физический износ					физический износ				

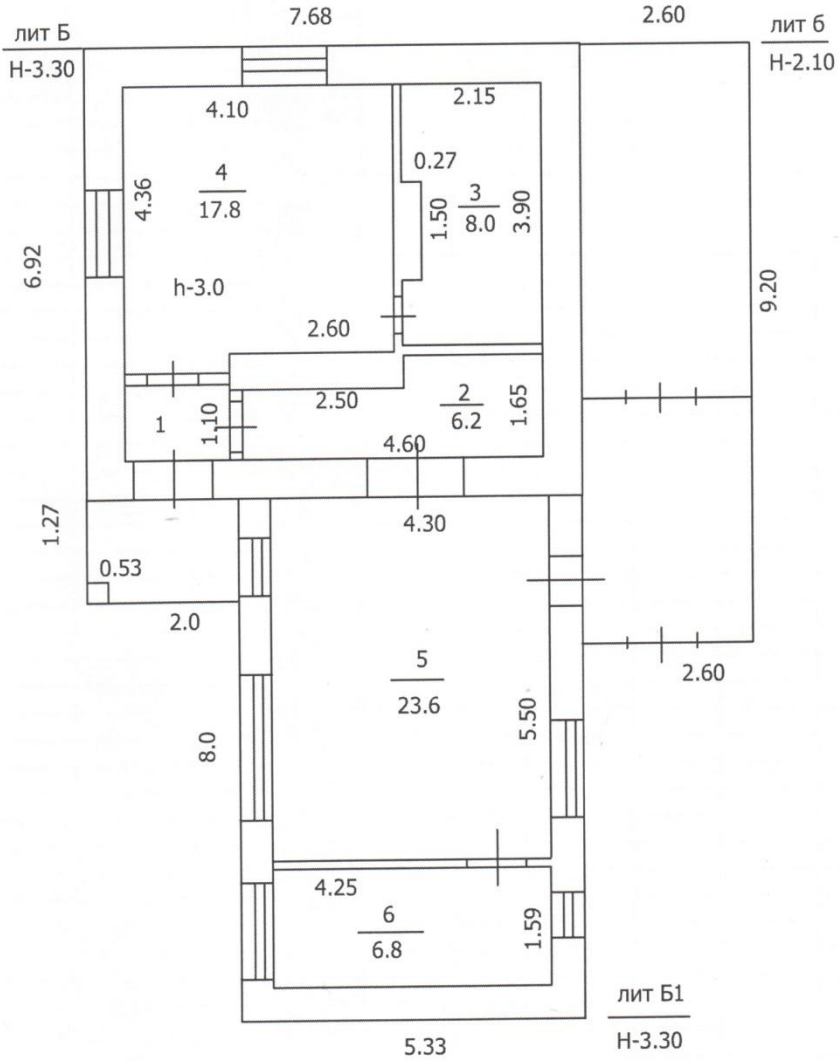
### VIII. Исчисление восстановительной и действительной стоимости здания и его частей

Литера по плану	Наименование здания и его части	№ сборника	№ таблицы	Измеритель	Стоимость измерителя по таблице	Поправки к стоимости (коэффициенты)						Стоимость измерителя с поправкой	Количество (объем, куб. м, площадь, кв. м)	Восстановительная стоимость в руб.	% износа	Действительная стоимость в руб.	
						удельный вес	на группу	капитально-	климат. район	18.05							
<b>Б</b>	<b>Кухня-прачечная</b>	4	76	м3	20.5	0.87			1.62	1.18	1.03	0.97	18.05	176	108210.39	40	64926.23
Б1	пристрой	8	55	м3	30.3	0.86			1.62	1.18	1.03	0.97	18.05	140	125762.83	30	88033.98
б	пристройка	28		м3	9.7	0.8	1		1.62	1.18	1.03	0.97	18.05	50	12706.87	40	7624.12
<b>Итого:</b>													<b>246680.09</b>		<b>160584.34</b>		



ПОЭТАЖНЫЙ ПЛАН СТРОЕНИЯ

Гор. Турквас  
 ул. Космонавтовская  
 дом № 11 литера Б  
 план 1 этажа



ОБЪЕКТ: ПОЭТАЖНЫЙ ФИЛИАЛ №14 "БЮРО ТЕХНИЧЕСКОЙ ИНВЕНТАРИЗАЦИИ" РГУП "БТИ" МСАЖКХ РТ			
Составил	Техник	<i>Карпова</i>	25.07.2008 г.
Проверил	Руководитель группы	<i>М.М. М...</i>	5.08.2008 г.
Копировал			200 г.







# Республика Татарстан

Республиканское государственное унитарное предприятие "Бюро технической инвентаризации"  
Министерство строительства, архитектуры и жилищно-коммунального хозяйства  
Республики Татарстан

МЕЖРАЙОННЫЙ ФИЛИАЛ № 14 РГУП " БТИ " МСА и ЖКХ РТ  
(наименование организации технической инвентаризации)

Область, республика, край  
Район  
Город (др. поселение)  
Район города

Татарстан

Бугульма

## ТЕХНИЧЕСКИЙ ПАСПОРТ

### Склад

(назначение нежилого строения)

Район города  
Город  
Улица (переулок), № дома

Бугульма

Комсомольская, 11

Инвентарный номер	23982					
Номер в реестре						
Кадастровый номер						
	А	Б	В	Г	Д	Е

Паспорт составлен по состоянию на

"10"

06

2008

г.

(Указывается дата обследования объекта учета)





## VI. Описание конструктивных элементов здания и определение износа

Литера В      Год постройки 1959      Число этажей 2      Сборник № 18  
 Группа капитальности 3      Вид внутренней отделки простая      Таблица № 24

№ п/п	Наименование конструктивных элементов	Описание конструктивных элементов (материал, конструкция, отделка и прочее)	Техническое состояние (осадки, трещины, гниль и т.д.)	Удельный вес по таблице	Поправки к удельному весу в %	Удельн. вес конструктив. эл-та с погр.	Износ в %	% износа к строению	Текущие изм. износ в %		
									элемента	к строению	
1	2	3	4	5	6	7	8	9	10	11	
1	Фундаменты	бутов.ленточ.	трещины,выкраш	10	1	10	50	5			
2	а) стены и их наружная отделка	шлакоблок t-0.45	трещины,выкраш	34	1	34	50	17			
	б) перегородки										
3	Перекрытия	деревянные	трещины	16	1	16	50	8			
											чердачное
											междуэтажное
4	Крыша	шифер по тесовой обреш	повреждения	7	1	7	50	3.5			
											надподвальное
5	Полы	деревянные	трещены , выкрашивание	8	1	8	55	4.4			
6	Проемы	2 деревянные	трещены , выкрашивание	8	1	8	50	4.0			
											оконные
7	Отделочные работы	прост.раб.	местами утрачена трещены	4	1	4	50	2			
											дверные
8	Санитарные и электро-технические устройства		потеря эластичности	3	1	3	50	1.5			
											отопление
											водопровод
											канализация
											гор. водоснабжение
											ванны
											электро-освещение
											газоснабжение
											напольные электроплиты
											телевидение
											сигнализация
											мусоропровод
											радио
телефон											
вентиляция											
лифты											
9	Прочие работы	отмостка	трещины	10	1	10	60	6			
<b>Итого</b>				<b>100</b>	<b>X</b>	<b>100</b>	<b>X</b>	<b>51</b>	<b>X</b>		

Процент износа, приведенный к 100 по формуле:  $\frac{гр.9 \times 10}{гр.7}$       **51** %

## VI. Описание конструктивных элементов здания и определение износа

Литера В1      Год постройки 1984      Число этажей 2      Сборник №       
 Группа капитальности 2      Вид внутренней отделки простая      Таблица № 24

№ п/п	Наименование конструктивных элементов	Описание конструктивных элементов (материал, конструкция, отделка и прочее)	Техническое состояние (осадки, трещины, гниль и т.д.)	Удельный вес по таблице	Поправки к удельному весу в %	Удельн. вес конструктив. эл-та с попр.	Износ в %	% износа к строению	Текущие износ в %	
									элементов	в %
1	2	3	4	5	6	7	8	9	10	11
1	Фундаменты	бутов.ленточ.	трещены,выкраш	10	0.7	7	30	2.1		
2	а) стены и их наружная отделка	кирпичн.	трещены,выкраш	34	0.7	23.8	30	7.14		
	б) перегородки									
3	Перекрытия	ж/бетон.пл.	трещины	16	1	16	20	3.2		
			чердачное							
			междуэтажное							
	надподвальное									
4	Крыша	шифер	повреждения	7	1	7	25	1.75		
5	Полы	дощатые	трещены , выкрашивание	8	1	8	20	1.6		
6	Проемы	2 деревянные	трещены , выкрашивание	8	1	8	20	1.6		
			простой работы							
7	Отделочные работы	прост.раб.	местами утрачена	4	1	4	15	0.6		
			трещены							
8	Санитарные и электро-технические устройства		потеря эластичности	3	1	3	15	0.45		
									отопление	
									водопровод	
									канализация	
									гор. водоснабжение	
									ванны	
									электро-освещение	
									газоснабжение	
									напольные электроплиты	
									телевидение	
									сигнализация	
									мусоропровод	
									радио	
телефон										
вентиляция										
лифты										
9	Прочие работы									
<b>Итого</b>				<b>100</b>	<b>X</b>	<b>77</b>	<b>X</b>	<b>18</b>	<b>X</b>	

Процент износа, приведенный к 100 по формуле:  $\frac{\text{гр.9} \times 10}{\text{гр.7}}$       **24** %

**VII. Техническое описание пристроек и других частей здания**

Наименование конструктивных элементов	лит.	Удельный вес по таблице	Поправки	Удельный вес с поправкой	лит.	Удельный вес по таблице	Поправки	Удельный вес с поправкой	лит.	Удельный вес по таблице	Поправки	Удельный вес с поправкой
	№=				№=				№=			
Фундаменты												
Стены и перегородки												
Перекрытия												
Крыша												
Полы												
Проемы												
Отделочные работы												
Электроосвещение												
Прочие работы												
<b>Итого</b>		100	X			100	X			100	X	
физический износ					физический износ				физический износ			

Наименование конструктивных элементов	лит.	Удельный вес по таблице	Поправки	Удельный вес с поправкой	лит.	Удельный вес по таблице	Поправки	Удельный вес с поправкой	лит.	Удельный вес по таблице	Поправки	Удельный вес с поправкой
	№=				№=				№=			
Фундаменты												
Стены и перегородки												
Перекрытия												
Крыша												
Полы												
Проемы												
Отделочные работы												
Электроосвещение												
Прочие работы												
<b>Итого</b>		100	X			100	X			100	X	
физический износ					физический износ				физический износ			

**VIII. Исчисление восстановительной и действительной стоимости здания и его частей**

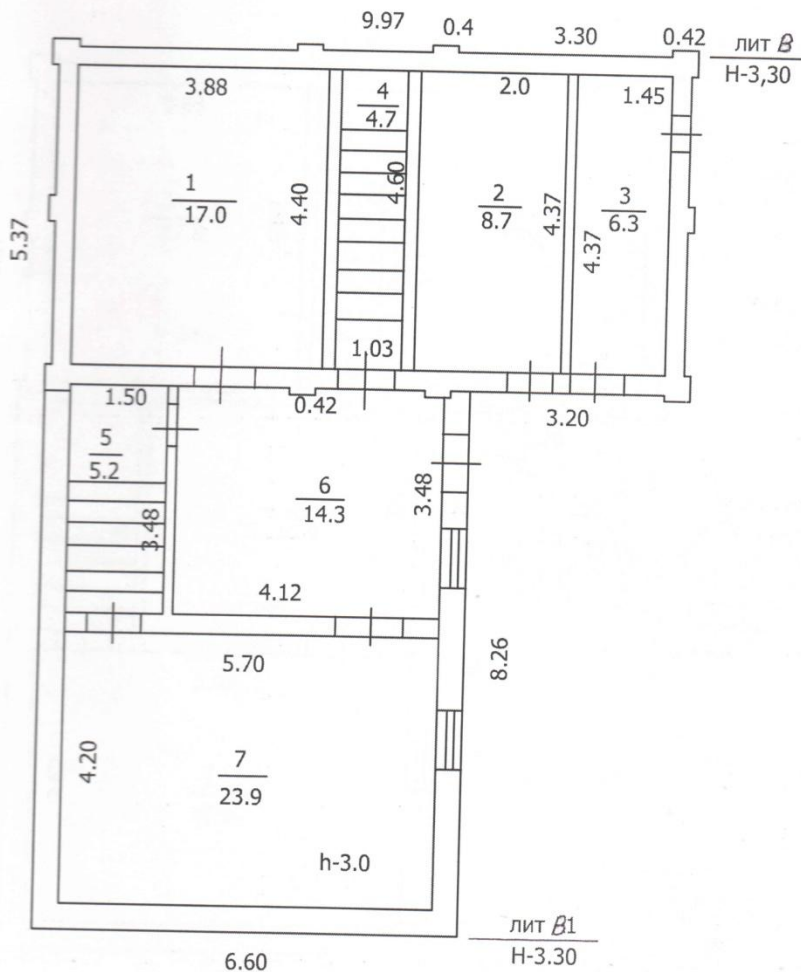
Литера по плану	Наименование здания и его части	№ сборника	№ таблицы	Измеритель	Стоимость измерителя по таблице	Поправки к стоимости (коэффициенты)						Стоимость измерителя с поправкой	Количество (объем, куб м, площадь, кв.м)	Восстановительная стоимость в руб.	% износа	Действительная стоимость в руб.
						удельный вес на группу капитально-климат. район	18.05									
<b>В</b>	<b>Склад</b>	<b>4</b>	<b>85</b>	<b>м3</b>	<b>21.3</b>	<b>1.0</b>		<b>1.62</b>	<b>1.18</b>	<b>1.03</b>	<b>0.97</b>	<b>18.05</b>	<b>167</b>	<b>122625.07</b>	<b>51</b>	<b>60086.28</b>
<b>В1</b>	<b>пристрой</b>	<b>18</b>	<b>24</b>	<b>м3</b>	<b>21.3</b>	<b>0.77</b>		<b>1.62</b>	<b>1.18</b>	<b>1.03</b>	<b>0.97</b>	<b>18.05</b>	<b>180</b>	<b>101771.46</b>	<b>24</b>	<b>77346.31</b>
<b>Итого:</b>													<b>224396.53</b>		<b>137432.60</b>	





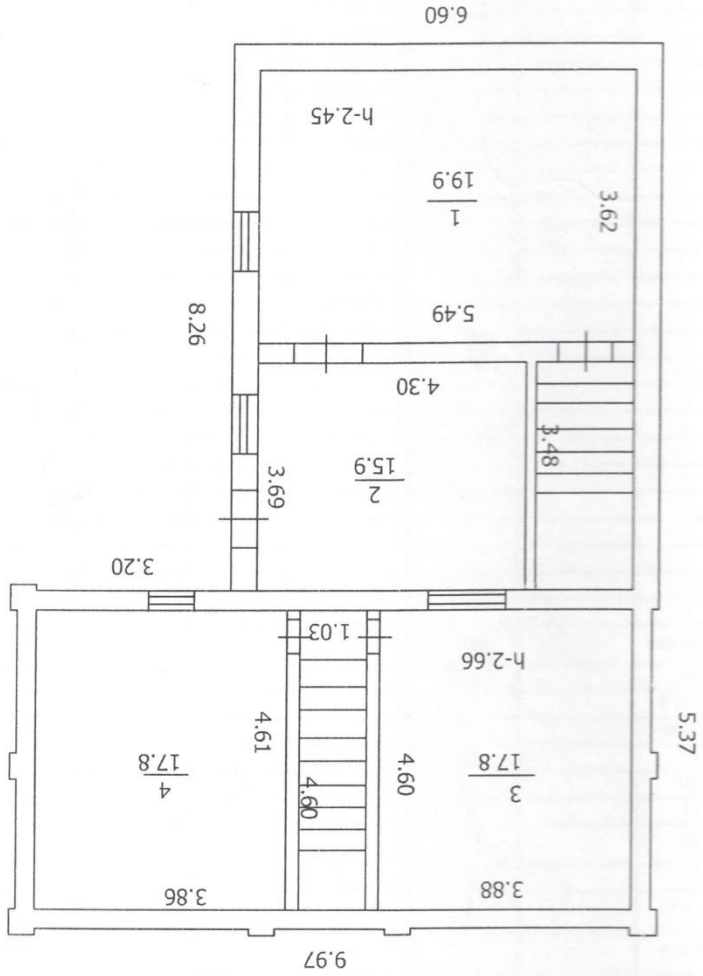
ПОЭТАЖНЫЙ ПЛАН СТРОЕНИЯ

Гор. Труйица-н  
 ул. Калининская  
 дом № 13 литера ВВ  
 план 1 этажа



МЕЖРАЙОННЫЙ ФИЛИАЛ №14 "БЮРО ТЕХНИЧЕСКОЙ ИНВЕНТАРИЗАЦИИ" РГУП "БТИ" МСАЖХ РТ		
Составил	Техник	<i>Гаруца 2504008</i>
Проверил	Руководитель группы	<i>С.И. 5.08.08</i>
Копировал		

МЕЖРАЙОННЫЙ ФИЛИАЛ №14 "БЮРО ТЕХНИЧЕСКОЙ ИНВЕНТАРИЗАЦИИ" П/УЛ "БТИ" МСАКХХ РТ		Составил	Техник	<i>Савицкий</i>	2008 г.
Проектировал	Руководитель группы	Композов			
				<i>Савицкий</i>	2008 г.



ПОДАЖНЫЙ ПЛАН СТРОЕНИЯ  
г. Ижевск  
ул. Козьмодемьянская  
дом №12 литеры А, Б, №  
план 2/ этажа

# Экспликация к поэтажному плану по нежи

расположенного в городе (поселке) \_\_\_\_\_

г.Бугульма \_\_\_\_\_

По улице (переулку) \_\_\_\_\_

Комсомола \_\_\_\_\_

Дата записи и литеры по плану	Этажи (начиная с 1-го этажа и кончая мезонином)	Номер по плану строения (помещения, коридора и т.п.)	Назначение помещения (производственное, канцелярское, склад, кухня, коридор т.п.)	формула подсчёта площади по внутреннему обмеру	Общая площадь здания (помещения)	Площадь по								
						производственные		складские		школьные		предприятия общественного питания		
						основная	вспомогательная (подсобная)	основная	вспомогательная (подсобная)	основная	вспомогательная (подсобная)	основная	вспомогательная (подсобная)	
1	2	3	4	5	6	7	8	9	10	11	12	13	14	15
В	1	1	склад		17.0			17.0						
		2	склад		8.7			8.7						
		3	помещение		6.3			6.3						
		4	лестница		4.7			4.7						
		5	лестница		5.2			5.2						
		6	склад		14.3			14.3						
		7	склад		23.9			23.9						
		<b>итого по 1 эт</b>			<b>80.1</b>			<b>70.2</b>	<b>9.9</b>					
	2	1	склад		19.9			19.9						
		2	склад		15.9			15.9						
		3	кладовая		17.8			17.8						
		4	кладовая		17.8			17.8						
		<b>Итого по 2 эт</b>			<b>71.4</b>			<b>71.4</b>						
		<b>Всего по строению</b>			<b>151.5</b>			<b>141.6</b>	<b>9.9</b>					

**XI. Ограждения и сооружения (замощения) на участке**

Литера	Наименование ограждений и сооружений	Материал, конструкция	Размеры			Высота	Объем	№ сборника	№ таблицы	Измеритель	Стоимость измерителя по таблице	Стоимость прибора на климатический район	Восстановительная стоимость в рублях	% износа	Действительная стоимость в рублях
			длина (м)	ширина, высот	площадь (кв.м)										

**XII. Общая стоимость (в руб.)**

В ценах какого года	Основные строения		Служебные постройки		Сооружения		Всего	
	восстано-восстановительная	действи-тальная	восстано-восстановительная	действи-тальная	восстано-восстановительная	действи-тальная	восстано-восстановительная	действи-тальная
2008	224396.53	137432.60					224396.53	137432.60

Остаточная балансовая стоимость с учетом износа на " " 200 г. руб.

Паспорт выдан:	_____	2008 г.
Руководитель	<u>Чулакина В.Н.</u>	_____
М.П.	<u>Чулакина В.Н.</u>	_____
Работу проверил:	<u>Чулакина В.Н.</u>	5.08 2008 г.
Работу выполнил:	<u>Газизова Л.Р.</u>	25.04 2008 г.
Работу копировал:	_____	20 г.

**XIII. Отметка о последующих обследованиях**

Дата обследования	200 г.	200 г.	200 г.
Обследовал			
Проверил			
Руководитель			

# Республика Татарстан

Республиканское государственное унитарное предприятие "Бюро технической инвентаризации"  
Министерство строительства, архитектуры и жилищно-коммунального хозяйства  
Республики Татарстан

Межрайонный филиал № 14

(наименование организации технической инвентаризации)

Область, республика, край Татарстан  
Район \_\_\_\_\_  
Город (др. поселение) Бугульма  
Район города \_\_\_\_\_

## ТЕХНИЧЕСКИЙ ПАСПОРТ

на здание - Склад

(назначение нежилого строения)

Район города \_\_\_\_\_  
Город Бугульма  
Улица (переулок), № дома Комсомольская, 11

Инвентарный номер	23982					
Номер в реестре						
Кадастровый номер						
	А	Б	В	Г	Д	Е

Паспорт составлен по состоянию на

10

06

2008 г.

(Указывается дата обследования объекта учета)





## VI. Описание конструктивных элементов здания и определение износа

Литера Г Год постройки 1990 Число этажей 1 Сборник № 18  
 Группа капитальности 1 Вид внутренней отделки простая Таблица № 24

№ п/п	Наименование конструктивных элементов	Описание конструктивных элементов (материал, конструкция, отделка и прочее)	Техническое состояние (осадки, трещины, гниль и т.д.)	Удельный вес по таблице	Поправки к удельному весу в %	Удельн. вес конструктив. эл-та с погр.	Износ в %	% износа к строению	Текущие изм. износ в %	
									элемента	к строению
1	2	3	4	5	6	7	8	9	10	11
1	Фундаменты	бутов. ленточ.	трещены, выкраш	10	1	10	20	2		
2	а) стены и их наружная отделка	кирпичные т0.40	трещены, выкраш	16	1	16	20	3.2		
	б) перегородки									
3	Перекрытия	чердачное	ж/бетонные	трещины	5	1	5	15	0.75	
		междуэтажное								
		надподвальное								
4	Крыша	толь по перекрытию	повреждения	3	1	3	15	0.45		
5	Полы	цементные	трещены, выкрашивание	8	1	8	20	1.6		
6	Проемы	оконные	2 деревянные	трещены, выкрашивание	8	1	8	15	1.2	
		дверные								простой работы
7	Отделочные работы	наружная	прост. раб.	местами утрачена трещены	6	1	6	15	0.9	
		внутренняя								
8	Санитарные и электро-технические устройства	отопление	потеря эластичности	9	1	9	15	1.35		
		водопровод								
		канализация								
		гор. водоснабжение								
		ванны								
		электро-освещение								
		газоснабжение								
		напольные электроплиты								
		телевидение								
		сигнализация								
		мусоропровод								
		радио								
		телефон								
вентиляция										
лифты										
9	Прочие работы	отсутствие	трещины	2	1	2	20	0.4		
<b>Итого</b>				<b>100</b>	<b>X</b>	<b>67</b>	<b>X</b>	<b>12</b>	<b>X</b>	

Пример износа, приведенный к 100 по формуле:  $\frac{\text{гр.9} \times 10}{\text{гр.7}}$  **18** %



## VII. Техническое описание пристроек и других частей здания

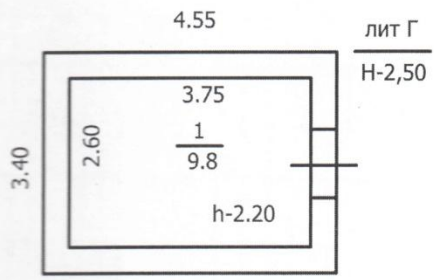
Наименование конструктивных элементов	Лит.	Удельный вес по таблице	Поправки	Удельный вес с поправкой	Лит.	Удельный вес по таблице	Поправки	Удельный вес с поправкой	Лит.	Удельный вес по таблице	Поправки	Удельный вес с поправкой
	H=				H=							
Фундаменты												
Стены и перегородки												
Перекрытия												
Крыша												
Полы												
Проемы												
Отделочные работы												
Электроосвещение												
Прочие работы												
<b>Итого</b>		100	X			100	X			100	X	
физический износ					физический износ				физический износ			

Наименование конструктивных элементов	Лит.	Удельный вес по таблице	Поправки	Удельный вес с поправкой	Лит.	Удельный вес по таблице	Поправки	Удельный вес с поправкой	Лит.	Удельный вес по таблице	Поправки	Удельный вес с поправкой
	H=				H=							
Фундаменты												
Стены и перегородки												
Перекрытия												
Крыша												
Полы												
Проемы												
Отделочные работы												
Электроосвещение												
Прочие работы												
<b>Итого</b>		100	X			100	X			100	X	
физический износ					физический износ				физический износ			

## VIII. Исчисление восстановительной и действительной стоимости здания и его частей

Литера по плану	Наименование здания и его части	№ сборника	№ таблицы	Измеритель	Стоимость измерителя по таблице	Поправки к стоимости (коэффициенты)					Стоимость Количество (объем, куб. м, площадь, кв. м)	Восстановительная стоимость в руб.	% износа	Действительная стоимость в руб.	
						удельный вес на группу капитально-стпн климат. район									
A	Склад	36	85	м3	63.8	0.7	1.62	1.18	1.03	0.97	18.05	39	57470.3	18	47125.6
<b>Итого:</b>												57470.3		47125.6	

ПОЭТАЖНЫЙ ПЛАН СТРОЕНИЯ  
 Гор. Тульчинская  
 ул. Колхозная  
 дом № 11 литера 1 кв. №       
 план 1 этажа



ОБЪЕКТНЫЙ ФИЛИАЛ №14 "ТЕХНИЧЕСКОЙ ИНВЕНТАРИЗАЦИИ" ГУП "БТИ" МСАЖХ РТ	
Составил	Техник <u>Солунова 25.04.8</u>
Проверил	Руководитель группы <u>М.М. 5.08.8</u>
Копировал	



